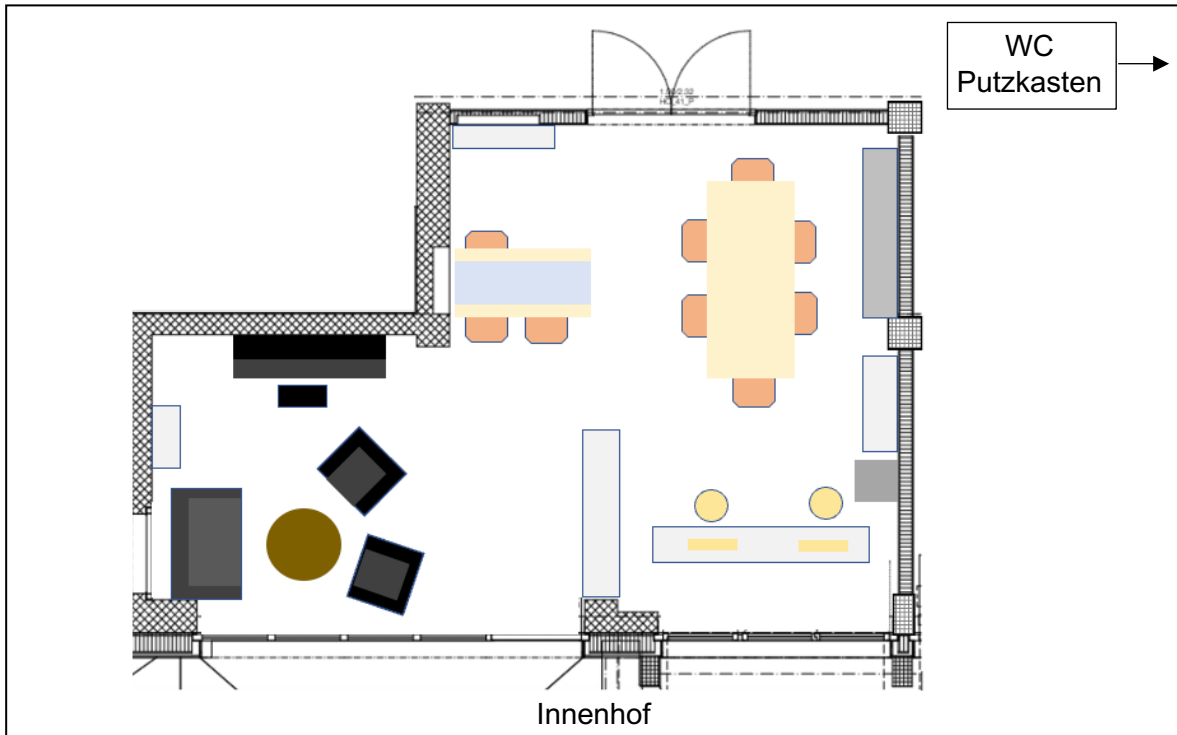


Regeln für die Benutzung des Ateliers K&K



- Die Grundmöblierung soll nach der Benutzung wieder in den Ursprungzustand gebracht werden.
- Das Atelier bietet Platz für maximal 10 Personen.
- **Das Material des Ateliers darf nicht genutzt werden.**
- Bei technischen Fragen und Problemen wenden dich bitte an:
Kilian Schmid Tel: 079 276 67 82
- Schäden am Inventar müssen umgehend gemeldet werden.
- Die Benutzung des Ateliers K&K erfolgt auf eigene Verantwortung. Für verursachte Schäden haftet die Mieterschaft.
- **Das Atelier K&K muss sauber und aufgeräumt verlassen werden.**
- Passwort für das kostenlose W-Lan:



EinViertel Gast

Passwort: WillkommenImEinViertel

Bei Fragen und Anliegen bitte sich an die Betriebsgruppe Atelier K&K wenden
atelierk&k@einviertel-gesewo.ch